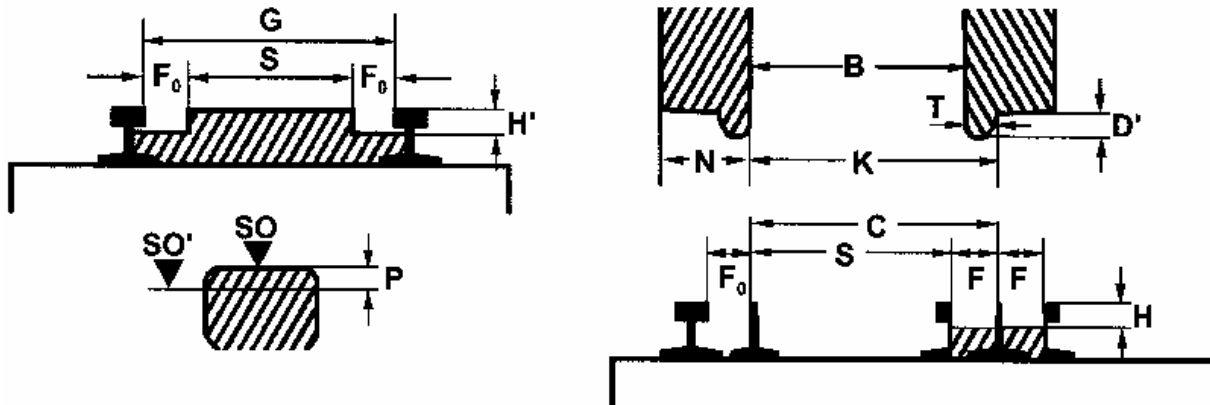




Denne standard er grundlaget for kontrollen af skinner, sporskifter og krydsninger på den ene side og hjul og hjulsæt på den anden side. Modelbaner, der er fremstillet i henhold til NEM, skal overholde denne standard. Der er så vidt muligt taget hensyn til NMRA-normerne S 3, S 4 og NMRA anbefalingen RP 25.

Målene afviger fra den korrekte målestoksformindskelse på grund af driftssikkerhed.



SO = Skinneoverkant

SO' = Måleplan for vandrette mål i denne standard

Måltabel for		Spor				Hjulsæt		Hjul				
Sporvidde $G^{1)}$		$C^{2)}$	S	$F^{3)}$	$H^{4)}$	K	B	$N^{5)}$	T	$D^{6)}$	P	
Nominal værdi	max	min	max	max	min	max	min	min	min	max	max	
32	32,3	29,9	28,0	2,2	1,6	29,9	28,4	4,7	1,2	1,4	1,6	0,40

Anmærkninger

- 1) I lige spor tilstræbes den pålydende værdi. I kurver er en udvidelse hensigtsmæssig, f.eks. når køretøjer med en stor akselafstand skal kunne køre.
- 2) Begrænsningen C_{min} gælder kun i det kritiske område ved tvangsskinner, altså f.eks. ikke ved ledeskinner, der anvendes i kurver med lille radius, eller ved beskyttelsesskinner på broer.
- 3) I hjertestykker kan begrænsningen F_{max} overskrides, når det kan forudses, at et hjul kører på flangen i stedet for kørefladsen.
 $F_0 = \frac{1}{2}(G - S)$ henholdsvis ved tvangsskinnen: $F_0 = G - C$
 Overholdelsen af den maksimale rilleværdi i hjertestykket tillader den fælles drift med hjul, hvis flanger har forskellig højde D . Bliver en udvidelse ud over det angivne mål nødvendig på grund af skråstillingen af hjulsæt i rilleområdet eller må værdien S af samme grund formindskes, så må minimum flangehøjden D kun være 0,1 mindre end maksimum. Rilledybden H_{max} må da kun være $\geq H_{min} + 0,1$. Sporstykker med forstørret rilleværdi F er ikke egnede til køretøjer efter NMRA-standards.
- 4) H_{min} gælder kun for dybden af rillen i hjertestykket. Ellers skal en dybde $H' > 1,3H$ overholdes. Kanten af ikke-metalliske hjertestykker skal ligge 0,1 under SO.
- 5) Hjulbredden må være mindre end N_{min} , når betingelserne for at et hjul kører på flangen ifølge bemærkning 3) opfyldes og når $K + N > G_{max}$ vælges.
- 6) Målet D kan formindskes til korrekt målestoksforholds gengivelse, når det kan forudses, at hjulet ikke kører på flangen.

NEM

Denne standard er en direkte oversættelse af NEM 310 udgave 1977 Hjulsæt og spor.

DMJK har valgt ikke at anvende forhøjet bund i hjertestykker. Bemærkningerne 3 og 5 er derfor ikke gældende i DMJK og er derfor skrevet med mindre typer.